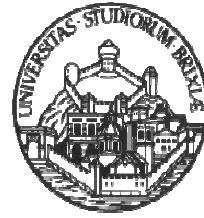




A.O. Spedali Civili di Brescia

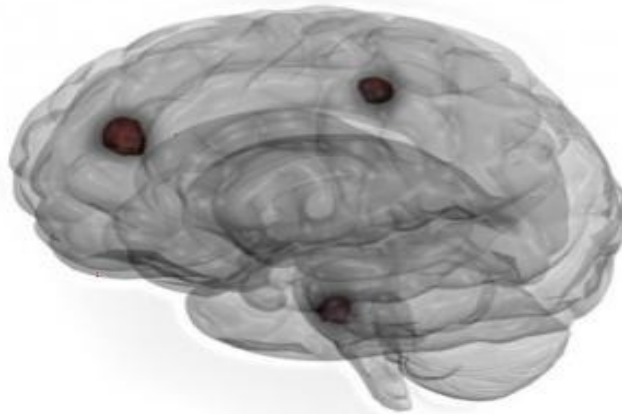


Università degli Studi di Brescia

Prof. Marco M. Fontanella – Neurochirurgia, Brescia
Prof. Francesco Retta – Biologia, Torino
Prof. Alessandro Padovani – Neurologia, Brescia

“Modifiers of disease severity in familial Cerebral cavernous malformations”

Prof. Helen Kim
Università di San Francisco
Center for Cerebrovascular Research



Martedì 24 giugno 2014 - ore 11.00
presso Aula Consiliare
Università degli Studi di Brescia
Viale Europa,11 Brescia

